

## Jour 1

Demain  
9:00-16:00

## Ávila

**1** Écosystème agricole

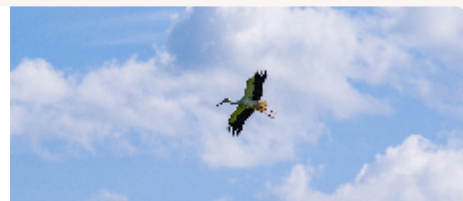
Cet environnement est composé de cultures traditionnelles comme l'orge et le blé, alternées avec des pâturages, ainsi que de zones de jachère ou de terres incultes, très intéressantes pour les communautés biologiques qu'elles abritent.

 0.33 Horas

## Ávila

**2** Colonie de cigognes et de hérons

Nous nous trouvons dans un environnement de grande valeur écologique : une importante colonie de cigognes et de hérons cendrés, qui ont trouvé refuge dans ce bois de pins parasols et qui abrite actuellement le nombre maximum de nids possible.

 0.33 Horas

## Ávila

**3** Hameau du Gansino

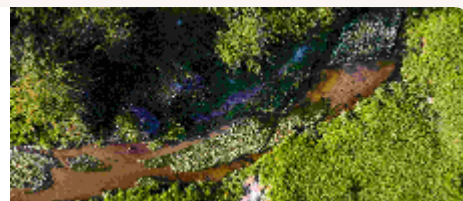
Nous rencontrons un ensemble de constructions destinées à l'usage agricole et à l'élevage, développés dans cette zone depuis des décennies.

 0.33 Horas

## Ávila

**4** Chênaie verte et pâturages

Nous nous trouvons dans une zone de grande richesse naturelle : au nord, chênaies avec des espèces de maquis méditerranéen et des champignons comme le Ganoderma lucidum ; au sud, forêt riveraine et pâturages riches en biodiversité.

 0.33 Horas

## Ávila

5

### Pinède de María

À la fin de l'itinéraire, un massif de pins parasols se distingue, autrefois exploité et aujourd'hui en partie détérioré, accueillant différentes espèces d'oiseaux, notamment des nids d'aigles bottés.



0.33 Horas

